

## VALLADOLID

El Norte. REBI se ha convertido en una referencia dentro del país en cuanto a biomasa se refiere. Esta empresa de servicios energéticos es la primera empresa que ha consumido la cantidad asignada por el Ministerio para financiar proyectos energéticos, gracias a Biomcasa, «y somos una de las siete empresas que se encuentran dentro del nuevo programa 'Grandes Instalaciones Térmicas' (GIT)», explica su director gerente, Alberto Gómez Arenas, mientras recuerda, con orgullo, uno de los proyectos más ambiciosos en los que está inmersa actualmente su empresa: «La construcción de una central de biomasa en el centro de Soria».

## -¿Qué es REBI?

-Es una empresa de servicios energéticos dedicada, exclusivamente, a la biomasa. Contamos con una fábrica de pelets y astillas en Cebrejas del Pinar (Soria), donde, de los residuos de un aserradero, producimos combustible. Lo que hace REBI es encargarse de la financiación, la instalación, mantenimiento y suministro de dicha biomasa en edificios con consumos de calefacción y agua caliente sanitaria elevados.

## -¿Pueden trabajar en cualquier parte de España?

-Sí. Nos estamos convirtiendo en una referencia del sector en el país. Tanto es así que somos la primera empresa que ha consumido la cantidad asignada por el Ministerio para financiar proyectos energéticos, en concreto estoy hablando de Biomcasa. Ahora, también somos una de las siete empresas que se encuentran dentro del nuevo programa 'Grandes Instalaciones Térmicas' (GIT) y estamos trabajando en gran parte de la península, principalmente centrados en el norte, de Madrid hacia arriba, por cuestiones climatológicas. Aunque también trabajamos en otras zonas, por ejemplo tenemos una instalación en una residencia de ancianos en Albacete.

## -Entre sus clientes hay un gran número de comunidades de vecinos...

-Quizá son los clientes más complicados de conseguir, pero es un mercado que a REBI le interesa mucho. Hay gran cantidad de salas de calderas en España que necesitan ser renovadas y la biomasa es una opción muy interesante. La biomasa puede llegar a todos los espacios a los que llega el gasóleo, me estoy refiriendo con ello a una gran ciudad. Actualmente, las últimas instalaciones que hemos realizado están en el centro de Fuenlabrada y en el centro de Valladolid. Hasta allí llegan nuestros

**ALBERTO GÓMEZ ARENAS** Director gerente de REBI

## «La biomasa es un producto ecológico más económico que el resto de combustibles»



Alberto Gómez Arenas. Imágenes cedidas por REBI

**«Nuestro proyecto más importante es la Central de Biomasa de Ólvega»**

**«La biomasa es la energía que más puestos de trabajo genera en España»**

camiones cisterna para suministrar los pelets.

-¿Cuál sería el proyecto más importante que han llevado a cabo hasta el momento?

-Sin duda alguna, la Central de Biomasa de Ólvega, con una potencia instalada de 9,2 MW. Desde dicha central se suministra energía térmica para calefacción y agua

caliente sanitaria, por medio de una red de tuberías que discurren enterradas por las calles del municipio. Están conectados tanto edificios públicos como privados, como pueden ser el ayuntamiento, las piscinas municipales, la fábrica de embutidos Campofrío, diversas comunidades de vecinos, etcétera; en la actualidad, sumamos más de veinte edificios conectados.

-¿Desarrollan más proyectos de estas características en la actualidad?

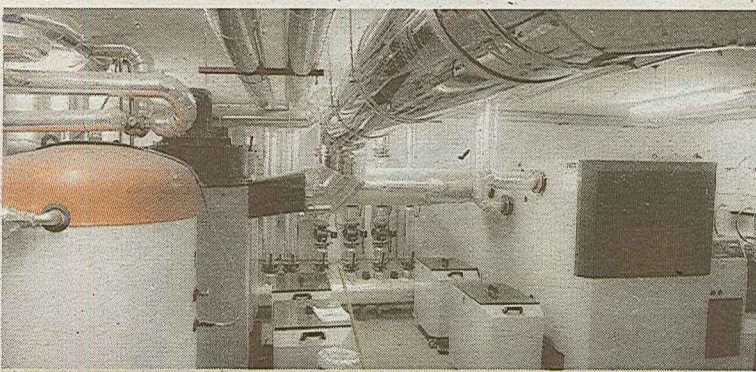
-En efecto, nos estamos centrando en el desarrollo de centrales de biomasa. Actualmente, uno de nuestros proyectos más ambiciosos es una central de biomasa en el centro de Soria, cuyas obras de ejecución comenzarán de forma inmediata, desde la cual se dará calefacción y agua caliente sanitaria, por medio de una red de tuberías de casi 9 km, a más de 2.400 viviendas, con una potencia inicial de 12 MW, siendo posible su ampliación dependiendo de la demanda. También quisiera destacar que participamos en la última fase del dialogo competitivo de la Universidad de Valladolid para la instalación de una central térmica para suministro de calor con biomasa, con una potencia de 15 MW, que aprovisionará a los distintos edificios de la Universidad.

-¿Qué ventajas tiene la biomasa frente al resto de combustibles?

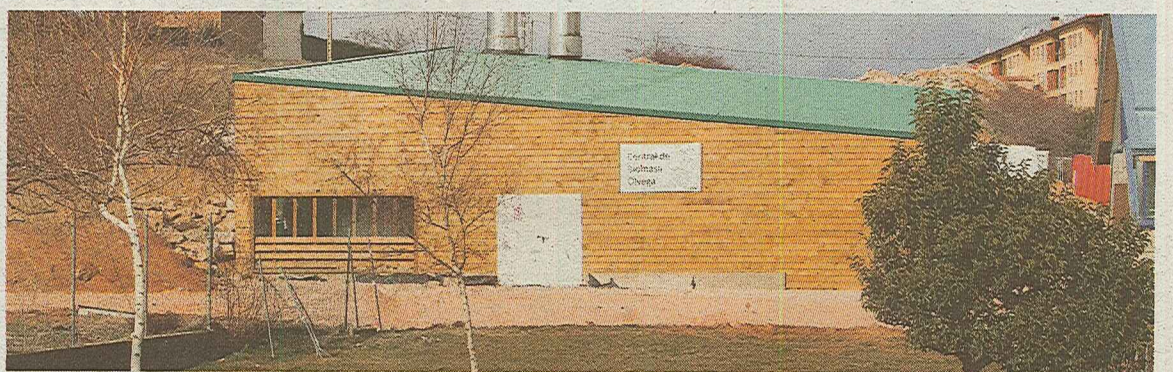
-La principal ventaja a destacar, sobre todo con la situación actual, es la económica. Dos kilos de pelets tienen el mismo poder calorífico que un litro de gasóleo o un metro cúbico de gas. Pero dos kilos de pelets cuestan unos 40 céntimos, mientras que un litro de gasóleo supera el euro. Es cierto que hay que cambiar las calderas, pero también que hay un margen suficiente para que podamos financiar la instalación y se produzca un ahorro para el cliente. Además de la economía, otra de sus ventajas es que estamos utilizando un producto ecológico renovable. Hay gente que está mal informada y que en ocasiones asegura que vamos a acabar con los montes. No es correcto, ya que existen cultivos energéticos específicos de especies como el chopo de los que se pueden sacar astillas y que, además, serían una buena alternativa para la agricultura española.

-¿La biomasa es un sector capaz de generar puestos de trabajo?

-Sí. Por cada diez megavatios instalados de biomasa se generan diez veces más puestos de trabajo que con cualquier tipo de energía. Es la energía que más puestos de trabajo generará en España, en zonas con menos empleo.



Sala de calderas de una comunidad de propietarios en Logroño.



Central de Biomasa de Ólvega.